

BUENAS PRÁCTICAS PARA UN ENTORNO SEGURO

Infografía

Equipo Provincial Entorno Seguro



SOMOS PRUDENTES Y RESPETUOSOS.

No invadimos la intimidad, respetamos la integridad física, somos proporcionados en las muestras de afecto y permitimos rechazarlas ...

DESTERRAMOS ACTOS Y LENGUAJES QUE PUEDAN SER DENIGRANTES, VIOLENTOS, SEXISTAS O QUE TENGAN UNA CONNOTACIÓN SEXUAL.

Rechazamos bromas, juegos o castigos que puedan tener esa connotación o que impliquen contacto físico íntimo, besarse, desnudarse...

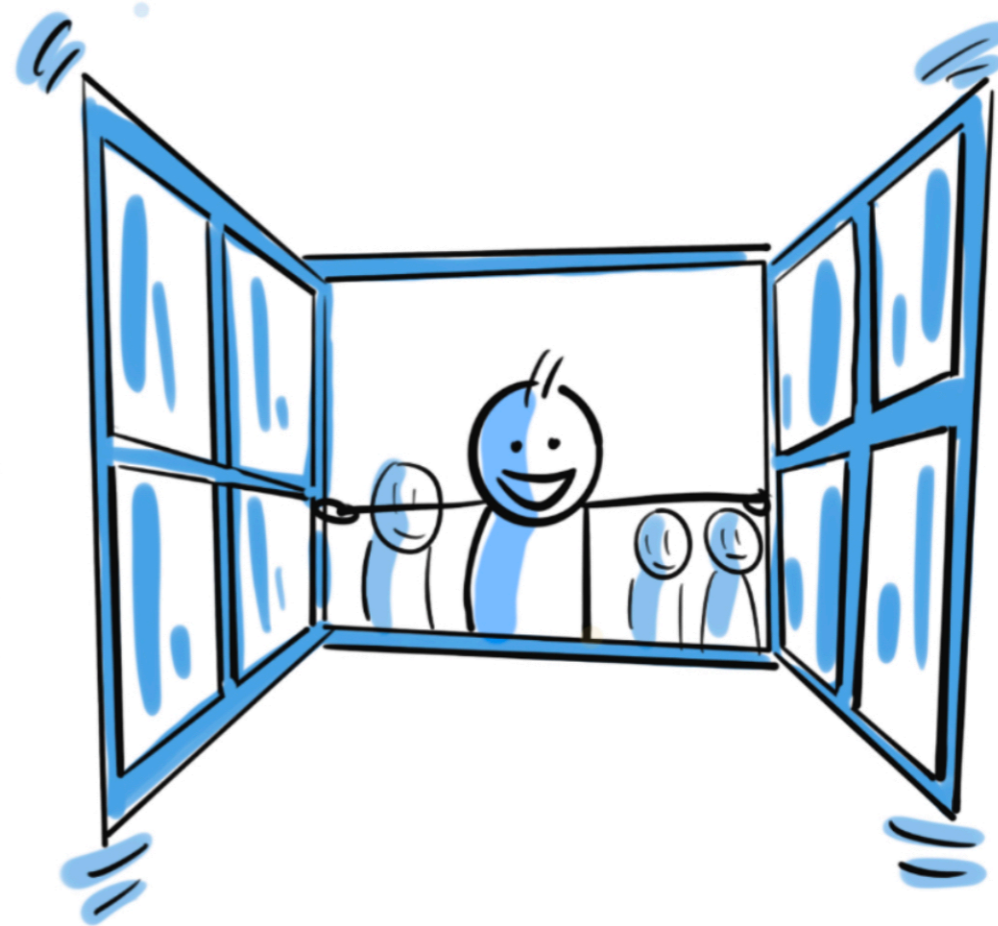


RESPETAMOS LA INTIMIDAD DE LAS DUCHAS, CUARTOS DE ASEO Y VESTUARIOS.

No compartimos estos espacios entre adultos y menores. Si es necesario que un adulto entre donde hay menores por causa justificada, lo haremos siempre dos adultos del mismo sexo que los menores.

EVITAMOS SITUACIONES AMBIGUAS O QUE RESULTEN INCÓMODAS:

Tenemos cultura de puertas abiertas, salas acristaladas, espacios abiertos... Si hay que atender a un herido o trasladar a alguien en coche, lo hacemos con presencia de más de un adulto. Informamos a las familias si en algún momento no podemos seguir estas recomendaciones.



OFRECEMOS TRANSPARENCIA Y COMUNICACIÓN CON LAS FAMILIAS.

Contamos con su autorización para salidas del colegio. Cuando las actividades académicas o pastorales requieren comunicación por cualquier medio fuera de nuestro contexto habitual, lo hacemos a través de las familias o contando con su participación.



Y EVITAMOS CUALQUIER OTRO COMPORTAMIENTO QUE, DESDE EL SENTIDO COMÚN, PUEDA GENERAR INCOMODIDAD, MALESTAR O ANGUSTIA.